

# ENQUESTA 2016

---

Enquesta sobre el nivell de satisfacció dels participants  
del programa CEIM  
(Centre d'Esports Infantil Municipal).  
Lliçà de Vall



# Objectiu general

---

- Establir el nivell de satisfacció dels usuaris del programa CEIM (Centre d'Esports Infantil Municipal)
  - Conèixer la percepció dels usuaris vers a:
    - Equipaments
    - Activitats.
    - Recursos humans.
-

# Procediment de recollida de dades.

---

- **Enquesta:** Qüestionari en forma de test entregat a través dels monitors als pares/mares dels participants al programa CEIM.
    - El qüestionari consta de 21 qüestions dividits en 4 blocs; equipaments, activitats, recursos humans i altres qüestions que es responen en forma de test. El cinquè apartat és d'aportació lliure.
    - Cada pregunta disposa de 5 opcions per puntuar i només es pot omplir una opció. En el cas d'omplir-ne dos o més la pregunta no es comptabilitza.
    - La valoració de les respostes es defineixen: en 1 (no estic gens d'acord), 2 (no estic d'acord), 3 (ni d'acord ni desacord), 4 (estic d'acord) i 5 (estic totalment d'acord).
-

# Enquesta 2016 març



## ENQUESTA ACTIVITATS ESPORTIVES 2015-2016 (només CEIM)

Amb l'objectiu de millorar la gestió del servei esportiu que presta l'Àrea d'Esports de l'Ajuntament de Lliçà de Vall, us demanem emplenar aquesta petita enquesta valorant de l'1 al 5 segons s'especifica:

1 = No estic gens d'acord. 2 = No estic d'acord. 3 = Terme mig (ni totalment d'acord ni tampoc gens d'acord).  
4 = Estic d'acord. 5 = Estic totalment d'acord.

Grup de pertinença actual del participant:

Grup 4 anys  Grup 5 anys  Grup 6 anys  Grup 7 anys

**1. Valoració de la instal·lació i accessos:** 1 - 2 - 3 - 4 - 5

Considero que la pista poliesportiva és apropiada a l'activitat.

Considero que els vestidors i serveis són adequats.

Considero que el nivell de neteja és suficient.

Considero que l'aparcament i els accessos són adequats i suficients.

**2. Valoració de l'activitat esportiva:** 1 - 2 - 3 - 4 - 5

Les activitats es corresponen amb les edats.

Hi ha diversitat i innovació en els jocs i activitats que es fan.

Els nens i nenes estan motivats en fer les activitats proposades.

Crec que la duració de les activitats i la seva distribució és correcta.

Considero que els monitors controlen i guien els grups adequadament.

El nombre de nens i nenes per grup és ideal per al bon funcionament de l'activitat.

Veig que s'utilitza molt material i és molt variat.

**3. Valoració del monitoratge i personal adscrit a l'activitat:** 1 - 2 - 3 - 4 - 5

Els monitors són molt puntuals en la recollida dels nens i nenes de l'escola.

El tracte dels monitors és molt correcte amb els nens i nenes.

Quan he tingut algun dubte els monitors m'han atès eficaçment.

Quan m'he posat en contacte amb l'Àrea d'Esports m'han atès eficaçment.

Considero que he rebut o he estat informat/da puntualment del funcionament de l'activitat.

**4. Altres qüestions per valorar:** 1 - 2 - 3 - 4 - 5

Quan vaig apuntar al meu fill/a a l'activitat ja sabia quin tipus d'activitat es feia.

Coneixo la programació i els objectius de l'activitat.

S'estan complint les meves expectatives referent a l'activitat.

El preu de l'activitat és conforme al servei que estem rebent.

Aquest programa esportiu ja el coneixia abans d'apuntar al meu fill/a.

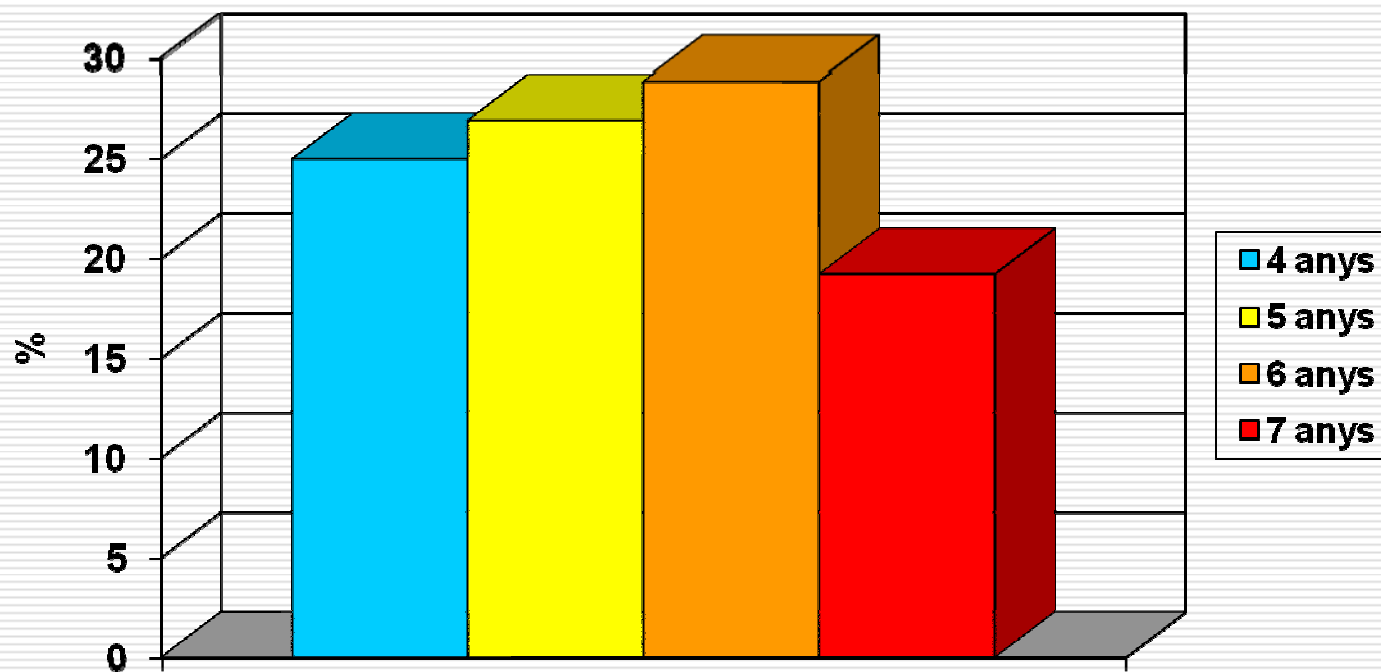
**5. Observacions:**

ENTREGAR AL MONITOR CORRESPONENT

MOLTES GRACIES PER LA TEVA COL.LABORACIO

# Descripció de la mostra segons grup d'edat.

---



# Puntuació pel que fa a instal·lacions

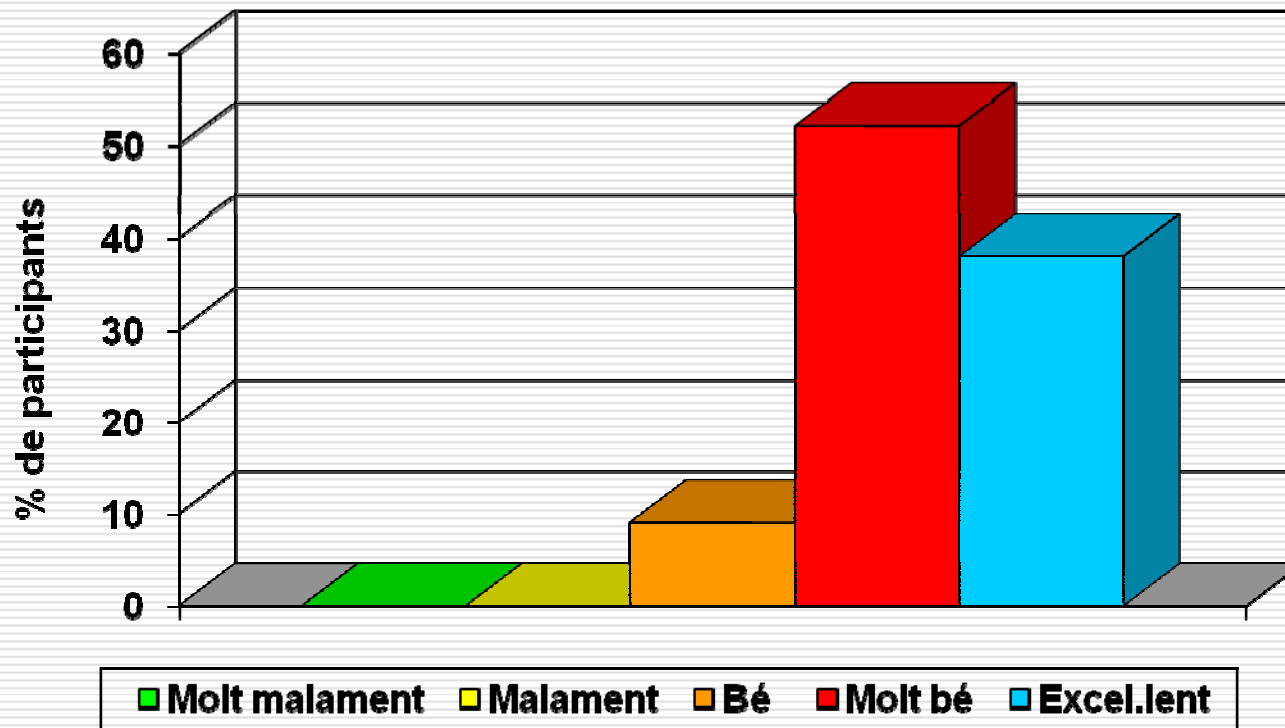
---

| Puntuació en % del nombre de participants (1:molt malament → 5:excel·lent) |          |          |          |          |          |
|--|----------|----------|----------|----------|----------|
| <b>Qüestió plantejada</b>  | <b>1</b> | <b>2</b> | <b>3</b> | <b>4</b> | <b>5</b> |
| Pista esportiva apropiada.   | 0%       | 0%       | 6%       | 54%      | 40%      |
| Vestidors adequats.  | 0%       | 2%       | 11%      | 54%      | 33%      |
| Nivell de netedat.   | 0%       | 0%       | 4%       | 61%      | 35%      |
| Aparcament i accessos.   | 2%       | 0%       | 13%      | 40%      | 45%      |

---

# Satisfacció dels equipaments.

---



# Puntuació pel que fa a les activitats.

---

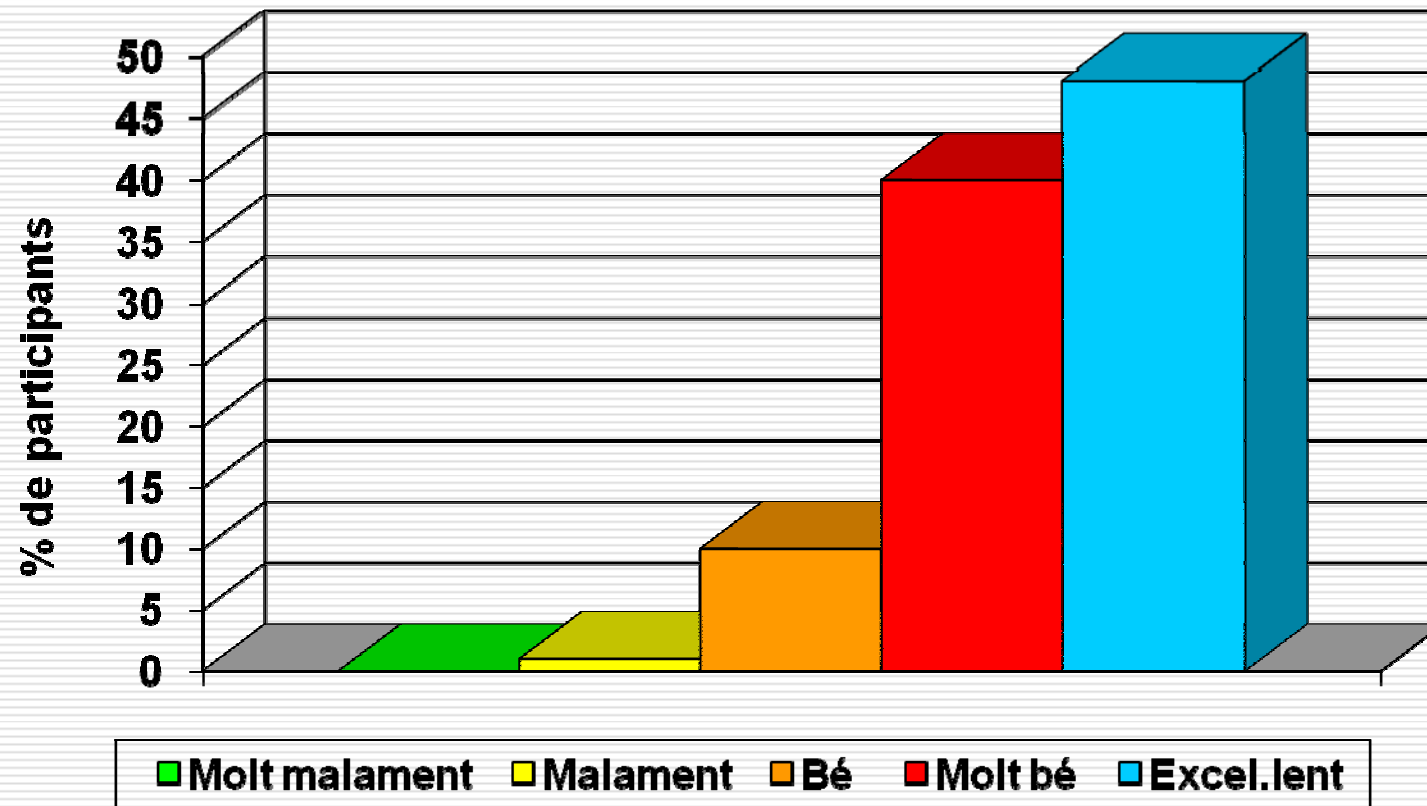
| Puntuació en % del nombre de participants (1:molt malament → 5:excel·lent) |          |          |          |          |          |
|--|----------|----------|----------|----------|----------|
| <b>Qüestió plantejada</b>  | <b>1</b> | <b>2</b> | <b>3</b> | <b>4</b> | <b>5</b> |
| Les activitats s'adapten a les edats.                                      | 0%       | 0%       | 10%      | 40%      | 50%      |
| Diversitat/innovació en les activitats.                                    | 0%       | 4%       | 12%      | 39%      | 46%      |
| Motivació dels participants.   | 0%       | 0%       | 6%       | 40%      | 54%      |
| Duració i distribució de les activitats.                                   | 0%       | 2%       | 8%       | 40%      | 50%      |
| Control i guiatge de les activitats.                                       | 0%       | 0%       | 12%      | 31%      | 58%      |
| Nombre de participants per grup.   | 0%       | 2%       | 12%      | 44%      | 42%      |
| Varietat i utilització del material.                                       | 0%       | 2%       | 15%      | 46%      | 37%      |

---



# Satisfacció de les activitats.

---



# Puntuació pel que fa als RRHH.

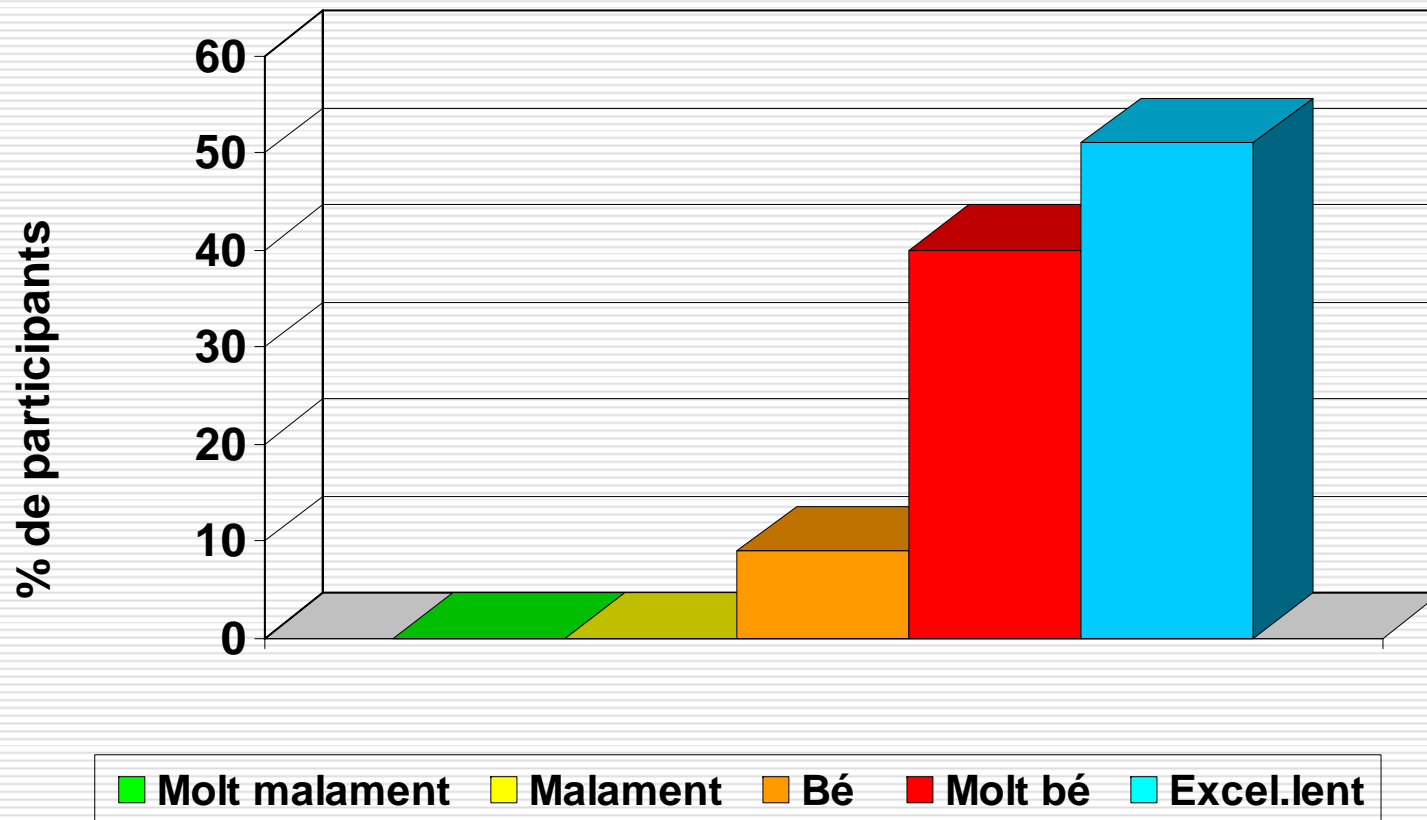
---

| Puntuació en % del nombre de participants (1:molt malament → 5:excel·lent) |          |          |          |          |          |
|--|----------|----------|----------|----------|----------|
| <b>Qüestió plantejada</b>  | <b>1</b> | <b>2</b> | <b>3</b> | <b>4</b> | <b>5</b> |
| Puntualitat en les activitats.   | 0%       | 0%       | 0%       | 17%      | 83%      |
| Tracte dels monitors.  | 0%       | 0%       | 2%       | 19%      | 79%      |
| Atenció de l'Àrea d'Esports.   | 0%       | 0%       | 4%       | 34%      | 62%      |
| Informació puntual de les activitats.                                      | 0%       | 2%       | 2%       | 44%      | 52%      |

---

# Satisfacció dels RRHH per edats.

---



# Puntuació pel que fa a altres qüestions.

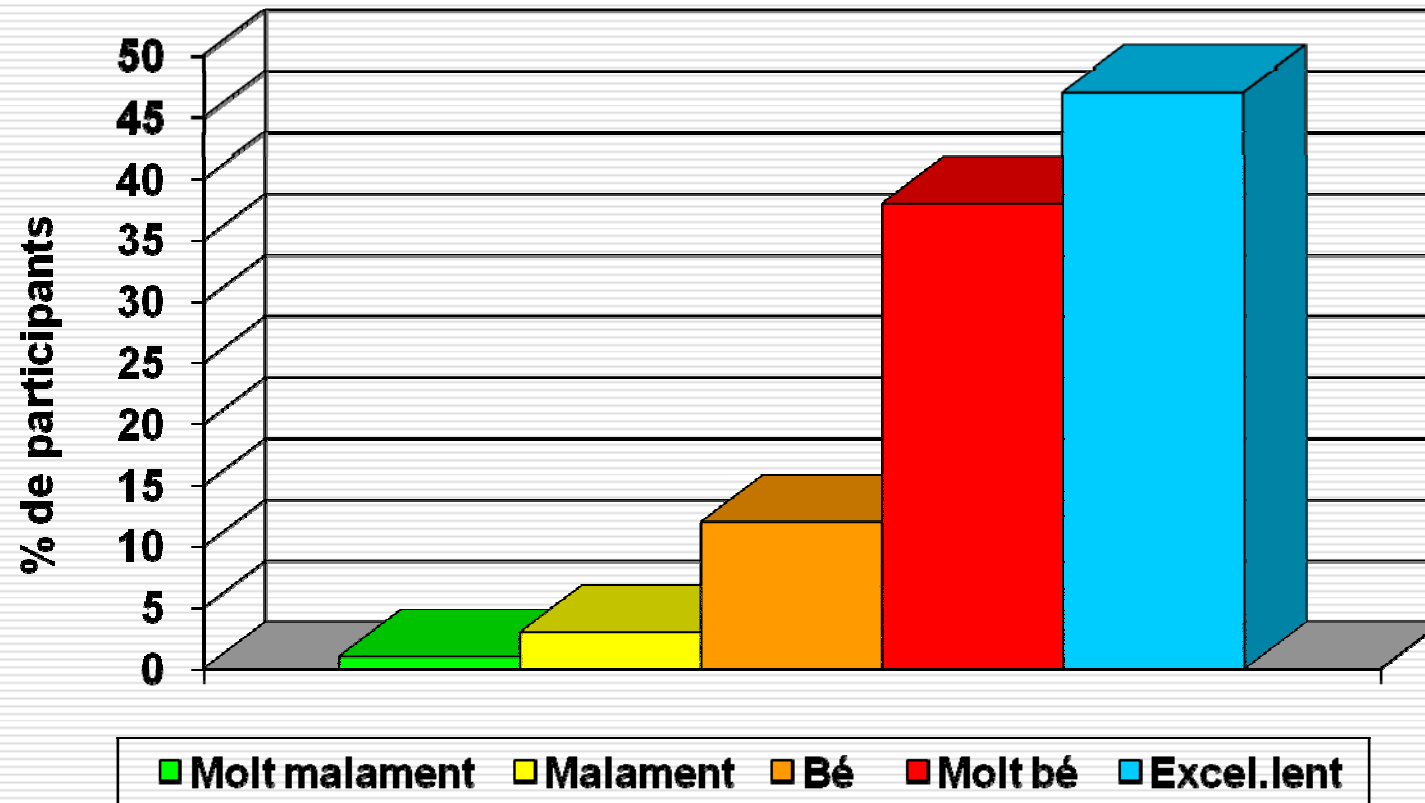
---

| Puntuació en % del nombre de participants (1: molt malament → 5: excel·lent) |          |          |          |          |          |
|--|----------|----------|----------|----------|----------|
| <b>Qüestió plantejada</b>  | <b>1</b> | <b>2</b> | <b>3</b> | <b>4</b> | <b>5</b> |
| Coneixement de l'activitat.  | 0%       | 0%       | 15%      | 33%      | 52%      |
| Compliment d'expectatives.   | 0%       | 2%       | 13%      | 40%      | 45%      |
| Relació preu/qualitat.   | 0%       | 0%       | 6%       | 38%      | 56%      |
| Coneixement del programa CEIM  | 5%       | 10%      | 10%      | 25%      | 50%      |

---

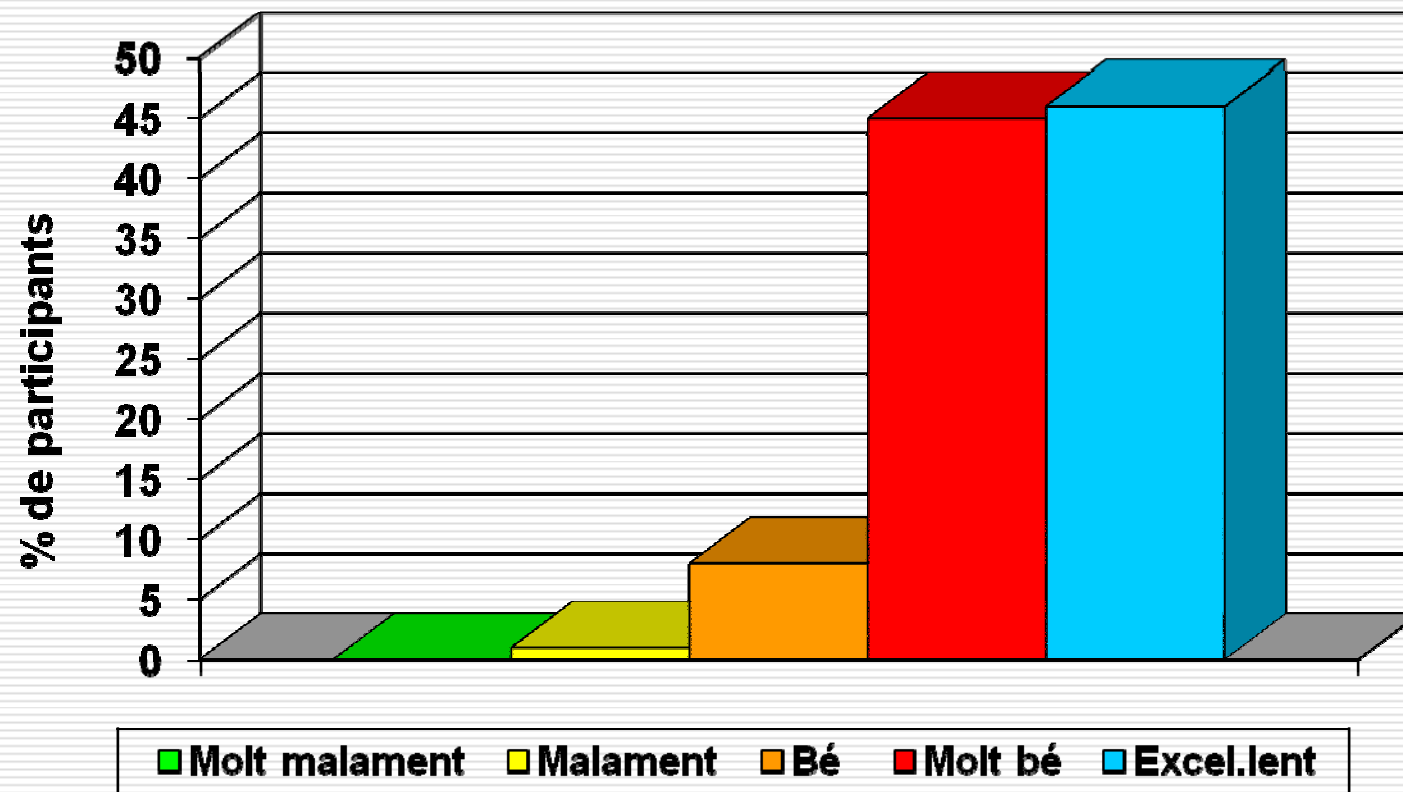
# Coneixement de les activitats.

---



# Valoració global del programa CEIM

---



# Conclusions globals.

---

- ❑ Aquest curs al mes de gener s'han separat els grups segons la procedència de l'escola per tal d'evitar desplaçaments molt grans.  
Aquest fet provoca distorsions en la programació de les activitats a l'utilitzar espais i material diferent.
  - ❑ En general el nivell de satisfacció de les instal·lacions és acceptable però millorable.
  - ❑ Es valora molt positivament la professionalitat dels monitors.
  - ❑ Les activitats en general estan ben valorades, tot i això, és demana més varietat en les activitats.
  - ❑ Es demana ampliar el CEIM més enllà de 7 anys.
-

# Fitxa tècnica

---

- **Denominació:**
    - Nivell de satisfacció de les activitats CEIM (Centre d'Esport Infantil Municipal).
  - **Realització:** Àrea d'Esports amb la participació de SEL LLeure.
  - **Objectiu principal:**
    - Conèixer el nivell de satisfacció de les activitats del programa CEIM 2015-2016.
  - **Àmbit:**
    - Només els participants del programa CEIM.
  - **Univers de treball:**
    - 80 participants del programa CEIM.
  - **Mostra seleccionada:**
    - La dimensió de la mostra ha estat de 52 usuaris. (65%)
  - **Dades del treball de camp:**
    - L'enquesta l'han entregat els monitors en mà als pares i aquests l'han retornat omplerta.
  - **Metodologia:**
    - Qüestionari dividit en tres àmbits: equipaments, activitats i recursos humans.
-



---

# GRÀCIES



ÀREA D'ESPORTS  
AJUNTAMENT DE LLIÇÀ DE VALL